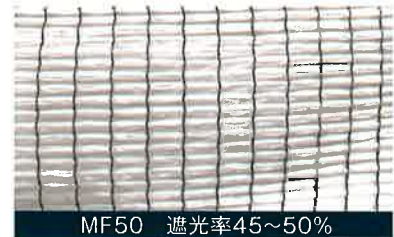


バロンスクリーンホワイト

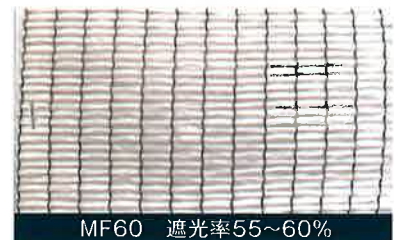
涼風

すずかぜ

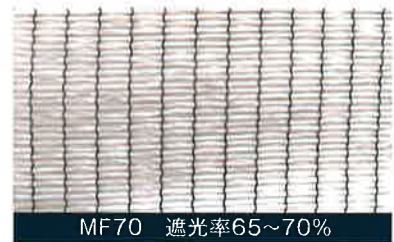
多機能・多用途高拡散反射ネット



MF50 遮光率45~50%



MF60 遮光率55~60%



MF70 遮光率65~70%

特長1：「虫フラットシート」の糸を使った紫外線域含む高拡散反射ネット

特長2：紫外線域含む高拡散反射による微小害虫の忌避効果

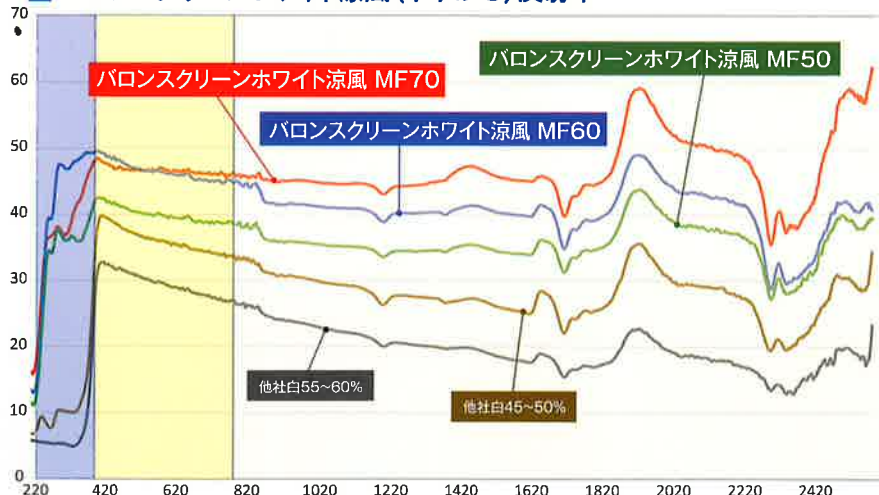
特長3：全領域での高い反射率

規格

幅 (cm)	長さ (m)
33	50
48	
200	

ご希望サイズへの加工も可能です。

■ バロンスクリーンホワイト涼風(すずかぜ)反射率



【農業用途編／イチゴ農家様への提案】

光合成促進 × 微小害虫忌避 × 色付け × 遮光・遮熱 × 液だまり防止

(病害対策)

イチゴ高設層部Ⅰ



イチゴ高設層部Ⅱ



イチゴ高設層部Ⅲ



イチゴ土耕層部Ⅰ



イチゴ土耕層部Ⅱ



ハウス



こんな場面をご利用ください

- UV-B照明との併用でハダニやうどんこ病対策に
- 光合成促進と色付け効果
- 農業微小害虫忌避に
- 薬剤散布後の液だまり防止に
- 緩衝マットに

他にシートタイプの
「虫フラットシート」
もございます。
詳細はこちらから▶



イチゴ以外にも施設園芸全般で使用可能です

ハウスの中に



ガーデニングに



果樹栽培に



花卉栽培に



02

【畜舎・鶏舎編 / 畜産農家様へのご提案】

夏場の遮熱 × 西日防止(飼料の温度上昇抑制) × 微小害虫忌避による牛、鶏等のストレス軽減

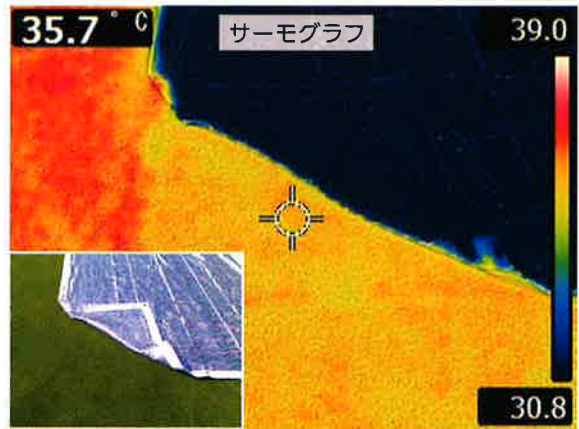


03

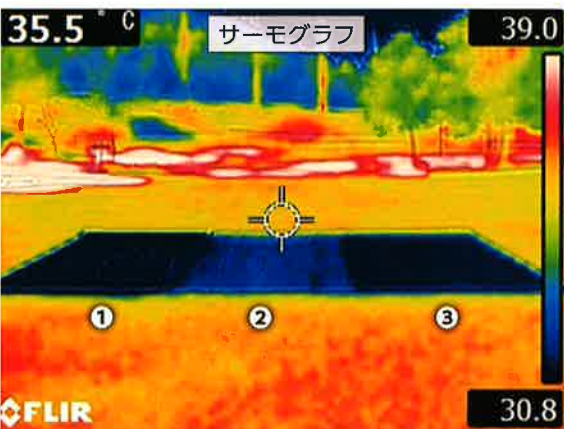
【ゴルフ場 グリーンカバー編 / ゴルフ場管理者様へのご提案】

夏季(初夏~猛暑) 芝の日焼防止、地温上昇抑制

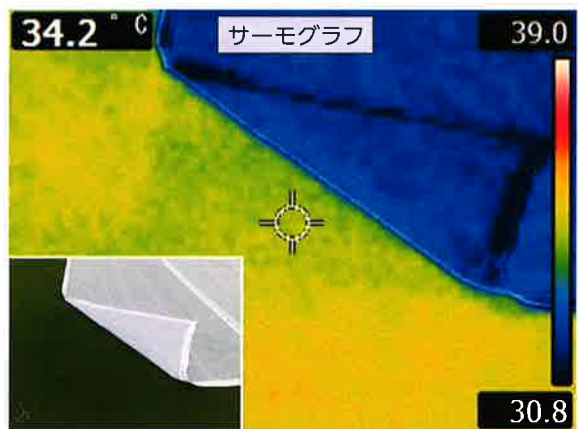
〈2020年8月ゴルフ場での測定結果：当社アルミ蒸着タイプとの温度比較〉



①当社アルミ蒸着タイプ(土の温度35.7°C)



①当社アルミ蒸着タイプ②当社白ネット③パロンスクリーンホワイト涼風
(すずかぜ)



③パロンスクリーンホワイト涼風(土の温度34.2°C)
(すずかぜ)

省エネ(室外機の遮熱)

×

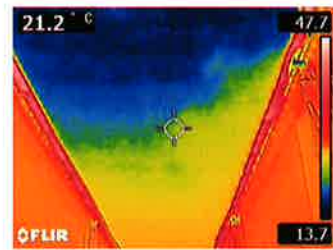
猛暑対策

×

微小害虫忌避効果



室外機下からの写真



室外機下からのサーモグラフ

商品の
取り扱いについて

- ・ハウス内で硫黄燻蒸をした場合はカーテンが傷みます。
- ・外装フィルムの種類により耐久年数は変化する場合があります。
- ・数値は目安であり保証値ではありません。
- ・廃棄の場合は正規の手続きに従ってください。
- ・記載内容は本資料作成時点での情報・データ等に基づいて作成しています。
- ・仕様及び外観は、改良のため予告なく変更される事があります。

開発宣言

小泉製麻は **IPM (総合的病害虫・雑草管理)** と **環境** をキーワードに開発を進めています。

2016年

白ピカ

(高反射防草シート)

2019年

虫フラットシート

(紫外線域含む高反射シート)

2019年

べた〜とシート

(防草・地被植物活着促進シート)

2019年

虫ペタッと粘着シート

(微小害虫捕獲粘着板)

2021年

ビーナスホワイトストロング

(PETボトル環境リサイクル推奨マーク取得済)
フィルムを採用したハウス内張カーテン

2021年

バロンスクリーンホワイト 涼風(すずかぜ)

(紫外線域含む高拡散反射ネット)

お問い合わせ先



小泉製麻株式会社

機能性繊維事業部門
アグリ事業部
ファブリック事業部

小泉製麻WEBSITE



◆本 社 〒657-0864 神戸市灘区新在家南町1丁目2番1号

TEL.(078)841-9345 FAX.(078)841-9349

◆東京支店 〒162-0842 東京都新宿区市谷砂土原町2丁目7番15号

TEL.(03)5227-5325 FAX.(03)5227-5328

◆福岡事業所 〒812-0013 福岡市博多区博多駅東1丁目10番30号

TEL.(092)474-8300 FAX.(092)474-8311